



# Notice d'installation

## Bienvenue dans le programme Matmut Connect Auto, mené en partenariat avec DDI, une offre du groupe Michelin



Pour réussir l'installation du boîtier, il convient de respecter l'ensemble des étapes décrites ci-dessous, **véhicule à l'arrêt et moteur coupé.**

### PRÉPAREZ L'INSTALLATION

- 1 - Repérez votre prise de diagnostic (également appelée « OBD ») reportez-vous à la documentation technique de votre véhicule ou consultez le site [www.outilsobdfacile.fr/emplacement-prise-connecteur-obd.php](http://www.outilsobdfacile.fr/emplacement-prise-connecteur-obd.php)  
Le plus souvent la prise se trouve avec la boîte à fusibles ou sous le volant  
Vous devrez peut-être ôter un cache ou ouvrir une trappe pour accéder à la prise diagnostic
- 2 - Ne branchez le boîtier que lorsque l'application vous le demandera

### TÉLÉCHARGEZ L'APPLICATION

- 3 - Recherchez l'application **Matmut Connect Auto** sur Google Play ou Apple Store
- 4 - Téléchargez puis ouvrez l'application
- 5 - Suivez les instructions de l'application

### INSTALLATION DU BOÎTIER

- 6 - Lorsque l'application vous le demandera, insérez le boîtier dans la prise OBD et vérifiez qu'il ne bouge pas
- 7 - La LED rouge clignote quelques secondes puis s'éteint (recherche des mises à jour)
- 8 - La LED bleue clignote pendant l'appairage entre le boîtier et le smartphone
- 9 - La LED bleue reste fixe quelques instants lorsque l'appairage est établi
- 10 - L'installation est alors terminée
- 11 - Remettez le cache ou refermez la trappe si nécessaire

### APRÈS L'INSTALLATION

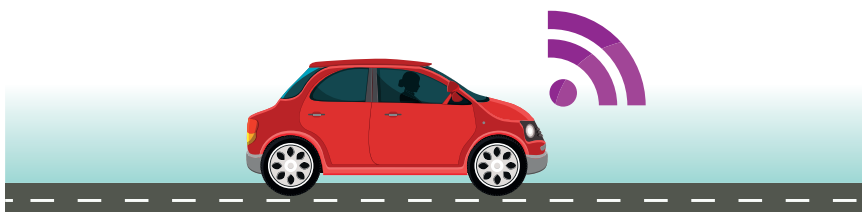
Vous recevrez un SMS sous 5 jours confirmant le bon fonctionnement de votre boîtier.  
Si vous ne recevez pas ce SMS, contactez nos équipes en composant le numéro vert ci-dessous.

Les données calculées par le boîtier sont transmises au smartphone. N'oubliez pas d'activer le Bluetooth et votre connexion internet.



UN PROBLÈME, UNE QUESTION ? CONTACTEZ NOS ÉQUIPES AU

**0 800 73 00 55** Service & appel gratuits



L'utilisateur a la possibilité de désactiver la géolocalisation à tout moment en débranchant temporairement le boîtier (retirez le boîtier de la prise OBD) conformément à la recommandation en la matière de la Commission Nationale Informatique et Libertés.

Le boîtier télématique est la propriété de la société Michelin. Consultez les conditions générales d'utilisation via l'application smartphone menu mentions légales.  
© MICHELIN - Reproduction interdite